



TREEHOUSE

“

Ihr neues Büro in der
New School



Turmstraße 21 New School

Ursprünglich als Schwesternwohnheim des Krankenhauses Moabit 1892 erbaut, wurde das denkmalgeschützte Objekt jahrzehntelang als Schule genutzt. Die Geschichte des Gebäudes soll auch in Zukunft prägendes gestalterisches Thema des Hauses bleiben. Die historischen Kappendecken und der Terrazzo treffen auf Glasfasertechnologie der Zukunft.

Willkommen in der New School!

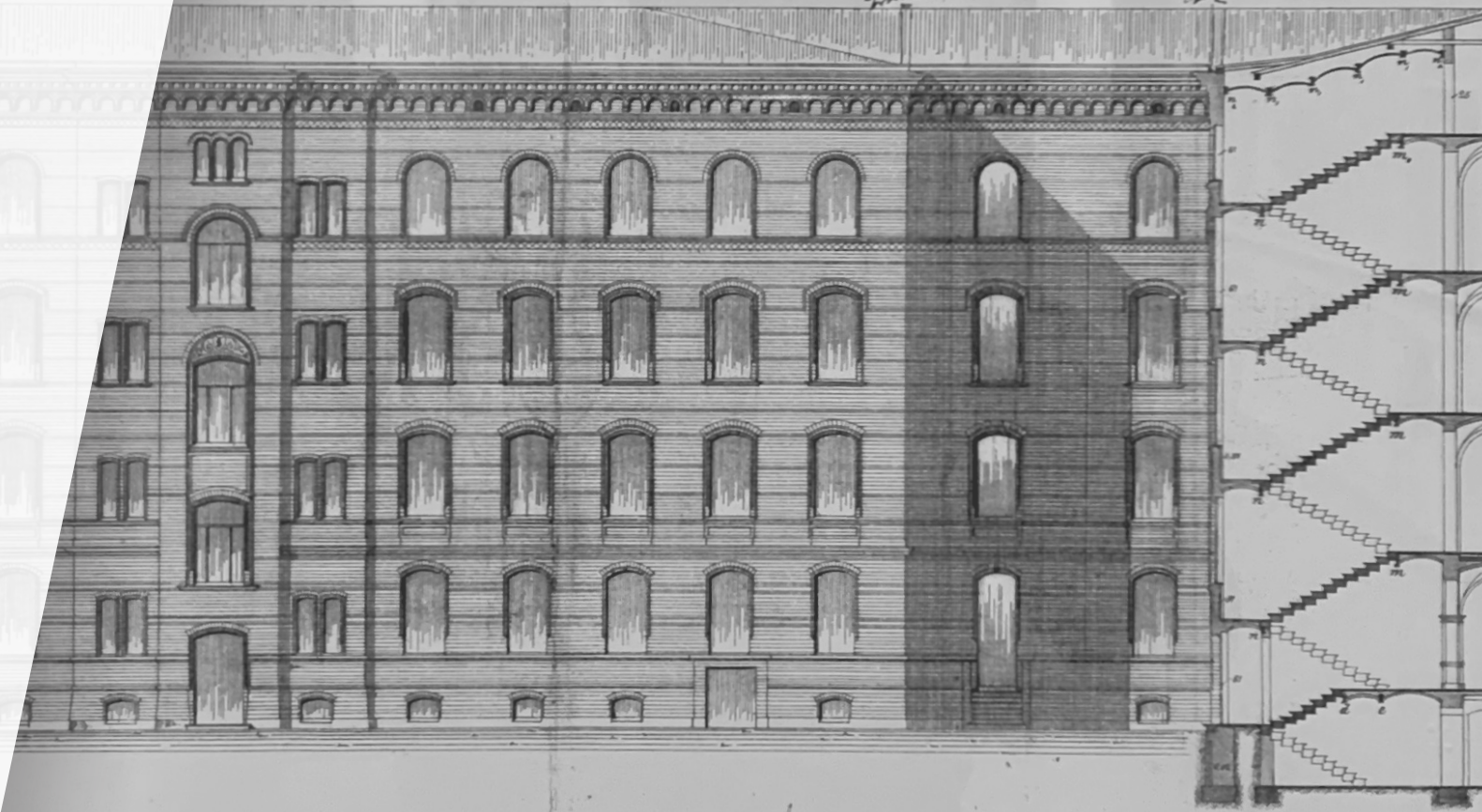
für das Krankenhaus in Moabit,

— Schnitt durch das vordere Treppenhaus

— mit Hofansicht. —

Landmann

Landmann



New School in Zahlen



Turmstraße 21
Adresse

1892
Baujahr

2020
Jahr der Kernsanierung

2.213 qm
Mietfläche

5
Geschosse

150 qm
Kleinste Mietfläche

610 qm
Größte ebene Mietfläche

2.243 qm
Größte Mietfläche

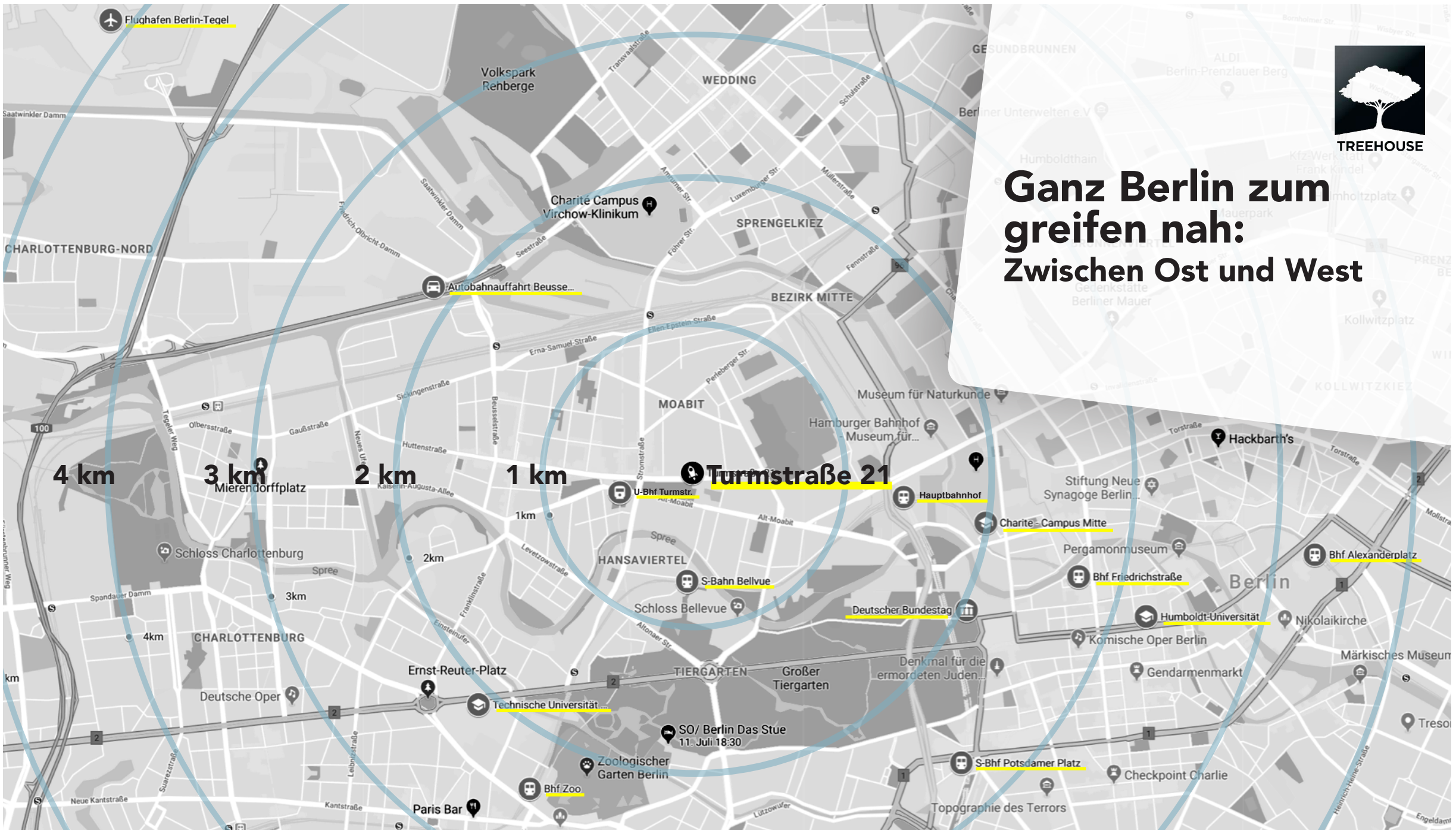
Anfang Q3 2020
Einzugstermin

25 EUR - 29 EUR*
Mietpreis



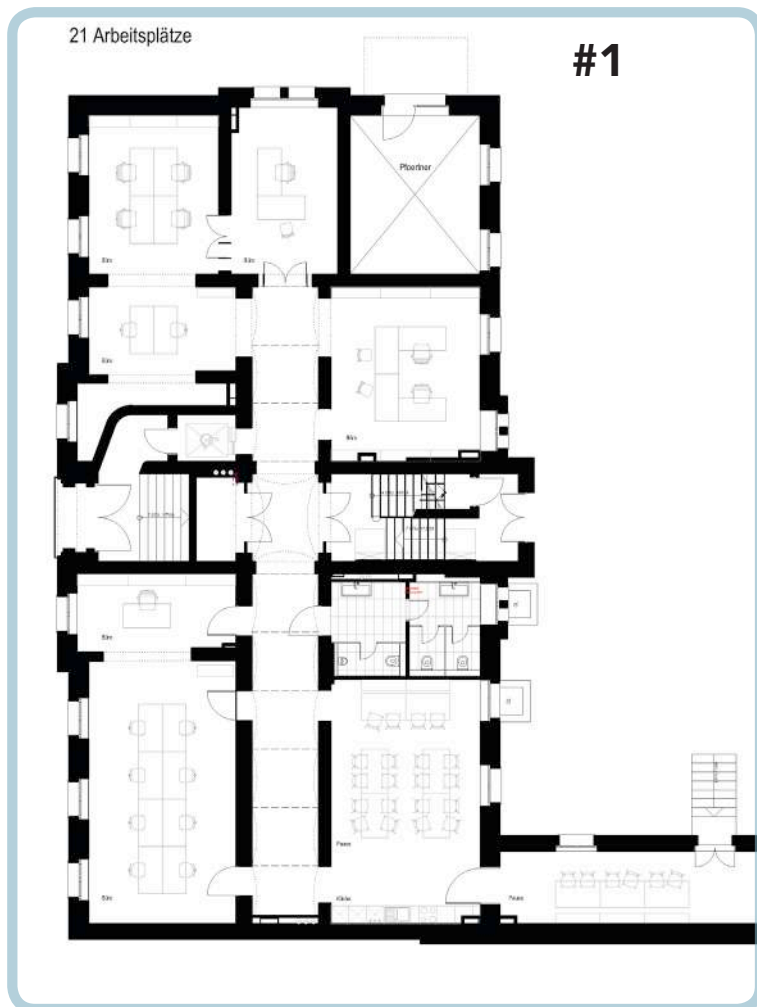
TREEHOUSE

Ganz Berlin zum greifen nah: Zwischen Ost und West



Erdgeschoss

Beispielplanung



#1
Flächentyp

#2
Flächentyp

Vorderhaus
Lage

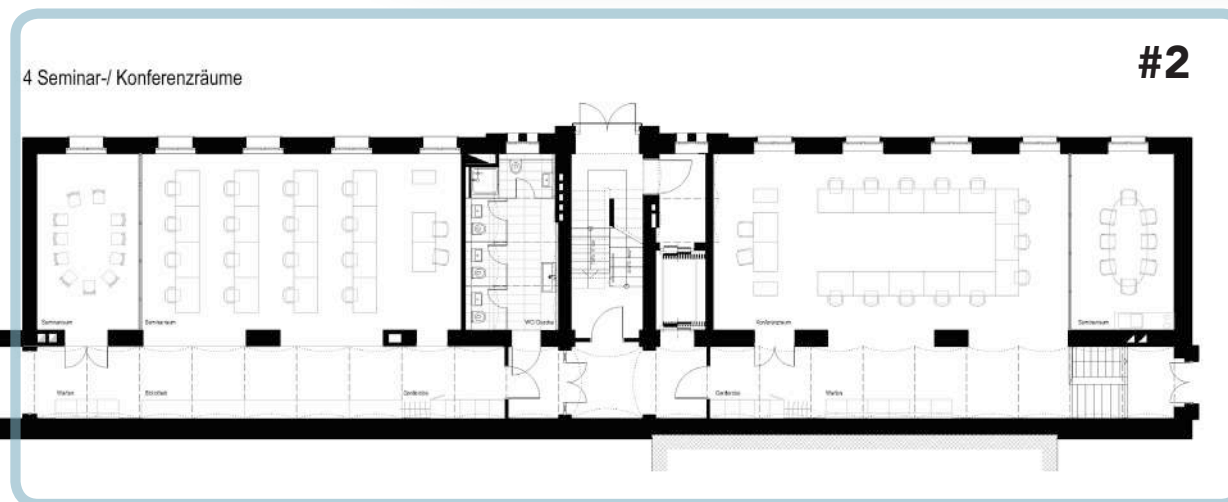
Seitenflügel
Lage

EG
Etage

EG
Etage

292,14 qm
Mietfläche*

318,55 qm
Mietfläche*



*Mietfläche nach GIF Standard MFG-1 und MFG-2

#3
Flächentyp



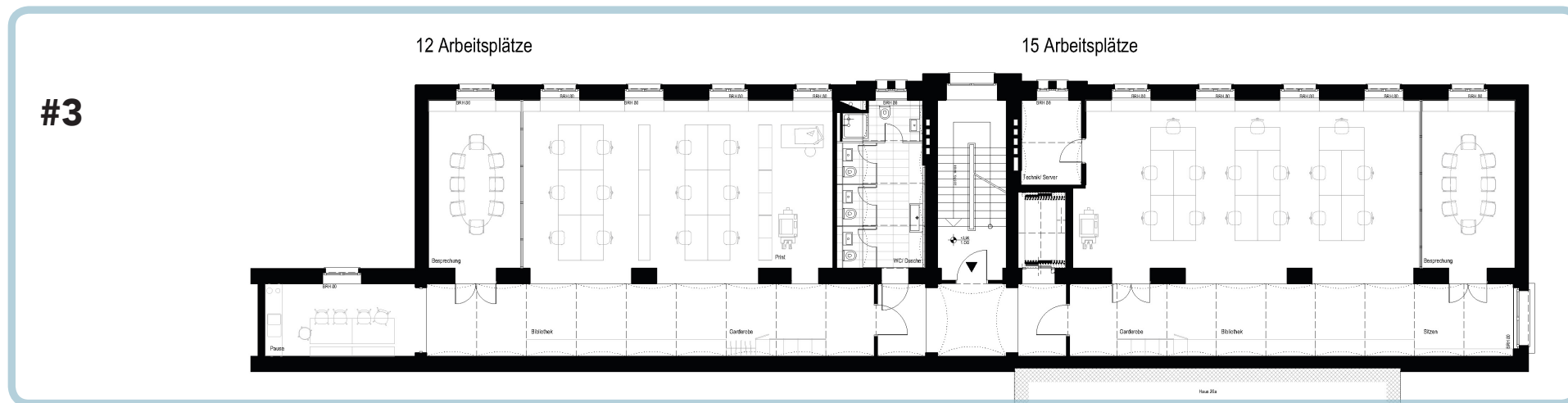
Seitenflügel
Lage

1. - 3. OG
Etage

326,36 qm
Mietfläche*

Obergeschoss

Beispielplanung



*Mietfläche nach GIF Standard MFG-1 und MFG-2

#4
Flächentyp



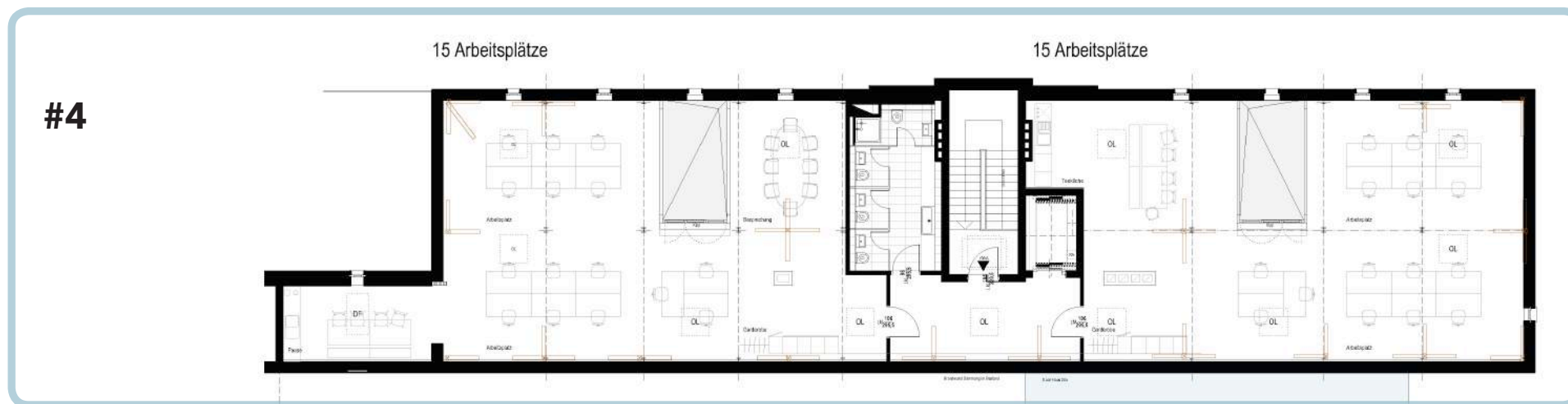
Seitenflügel
Lage

DG
Etage

347,90 qm
Mietfläche*

Dachgeschoss

Beispielplanung



*Mietfläche nach GIF Standard MFG-1 und MFG-2



Highlights VH

- Erschließung zur Turmstraße
- Kleinteiligere Aufteilung ideal für externe Meetings
- Ideal für Empfangsbereich
- Historische Elemente (Türen, Fenster)
- Historische Böden
- Barrierefrei
- Glasfaser Internet





Highlights SF

- Teilweise Kappendecken
- Große Räume
- Historisches Terrazzo
- Teilweise historische Dielen
- 3,40m Deckenhöhe
- Aufzug
- Glasfaser Internet
- Barrierefrei
- Historische Elemente





Highlights DG

- Zwei Terrassen
- Vollklimatisiert
- Auf Wunsch mit Sichtmauerwerk
- Historische Balken
- Aufzug
- Barrierefrei
- Glasfaser Internet



Flexibel

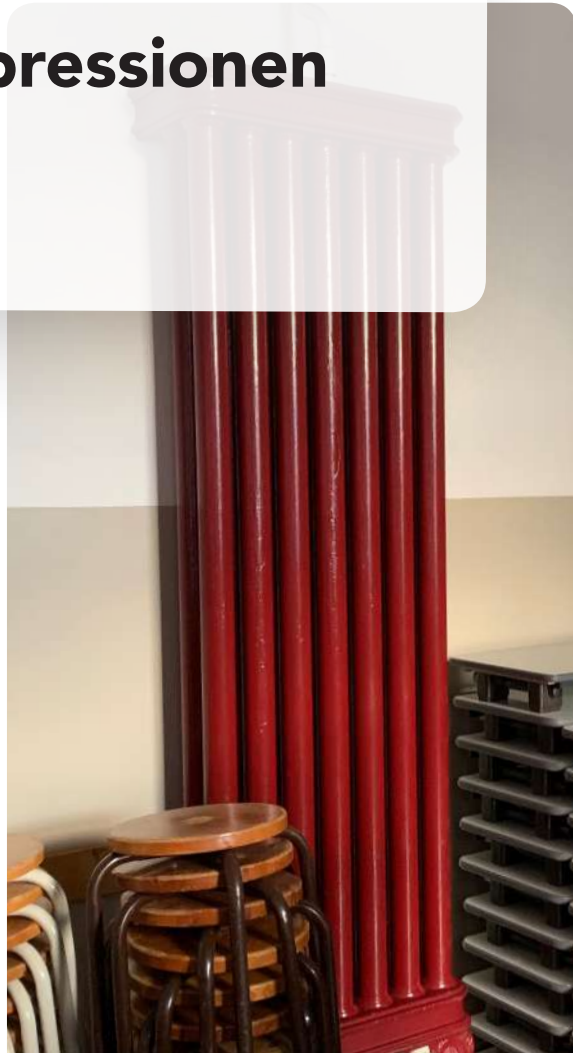
Wie ein Schweizer Taschenmesser

Offene Flächen lassen viel
Raum für kreative
Raumnutzungsideen





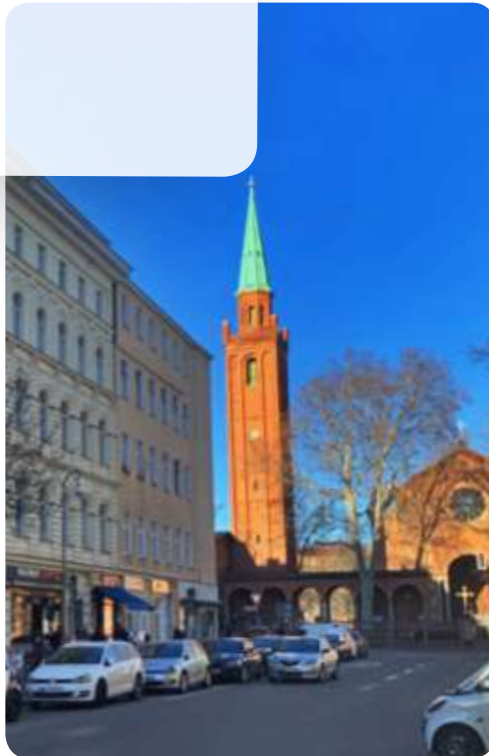
Weitere Impressionen





Umgebung

- Kleiner Tiergarten / 1 min.
- Zahlreiche Cafés
in der Kirchstraße / 2min.
- U-Bahn Turmstraße / 3min.
- Arminiusmarkthalle / 5 min.
- S-Bahnhof Bellevue / 9 min.





Food & Shopping

- Diverse Imbisse und Restaurants
- Neue Foodkonzepte
- Arminiusmarkthalle mit großem Frischeangebot vielfältiger Gastronomie und Genusshandwerk
- Supermärkte und ein Shoppingcenter in unmittelbarer Umgebung





TREEHOUSE

Neugierig? Dann nehmen Sie Kontakt auf!

Moritz Düttmann
Mobil: +49 (0) 170 211 21 30
Email: md@treehouse-berlin.com

Jakob Düttmann
Mobil: +49 (0) 170 90 47 259
Email: jd@treehouse-berlin.com